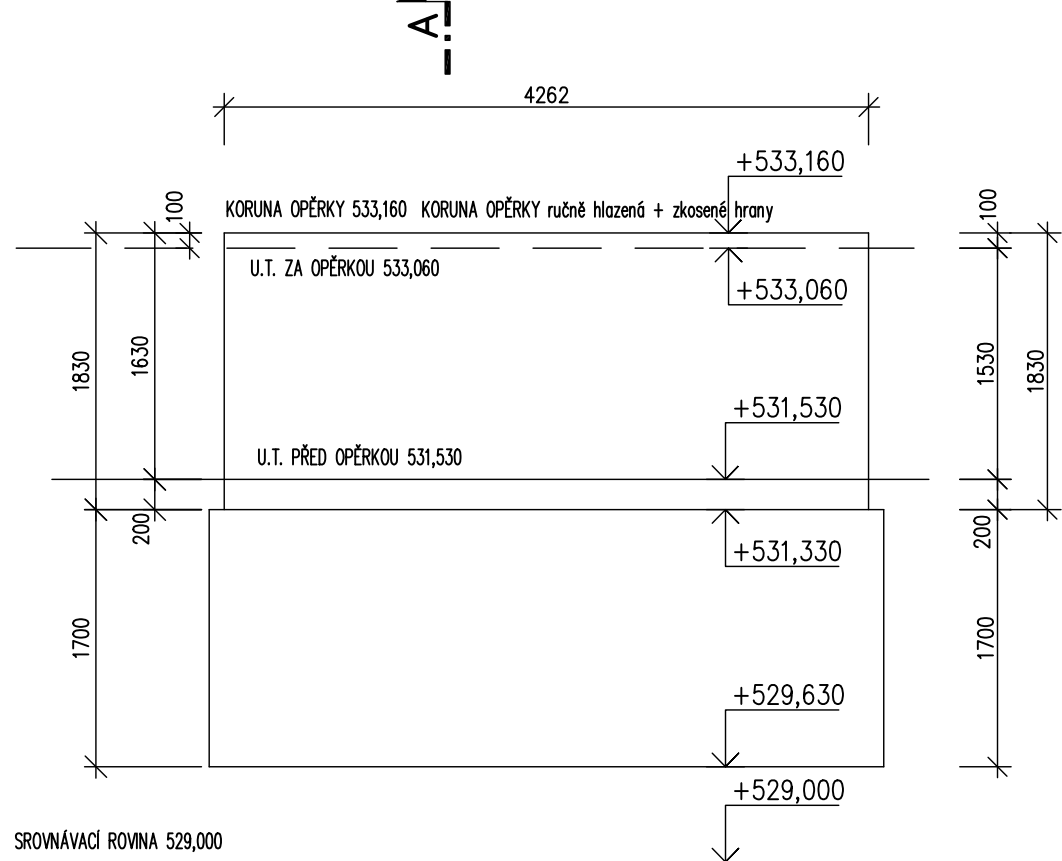
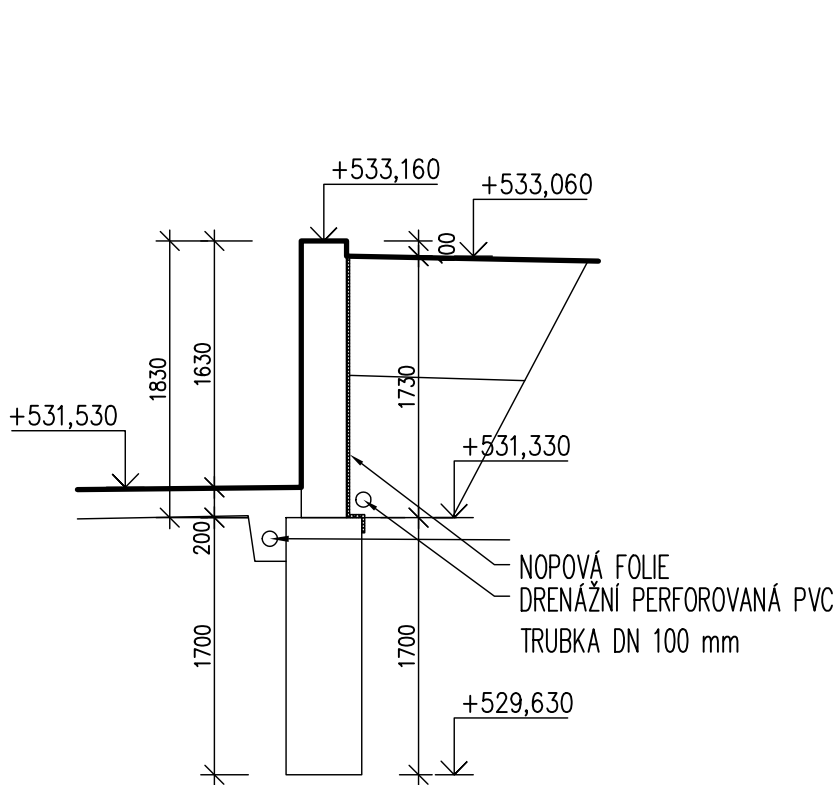


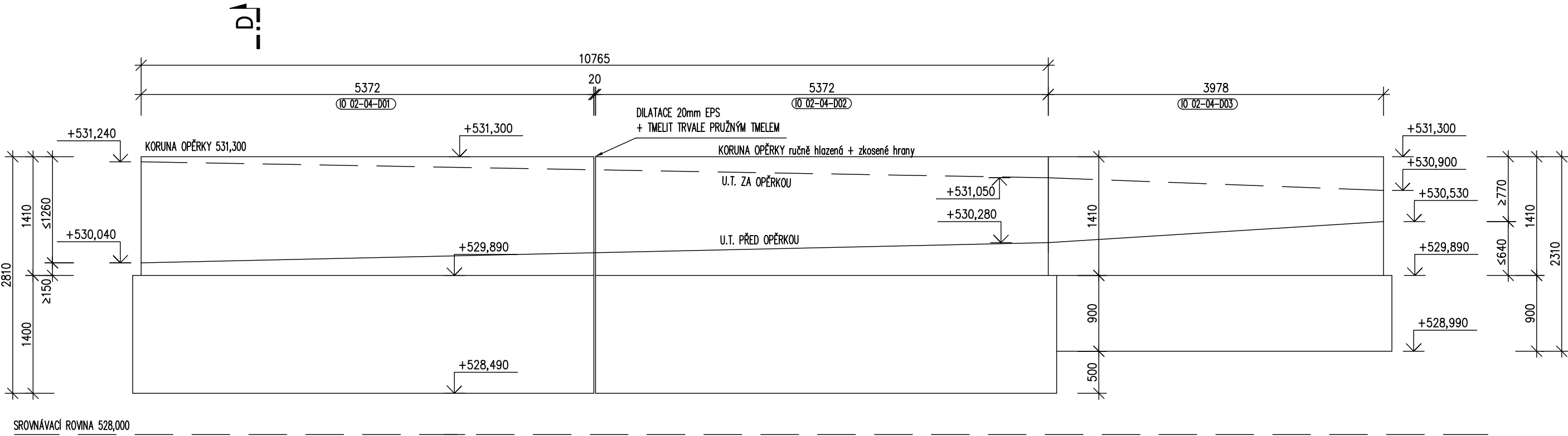
POHLED
IO 02-03



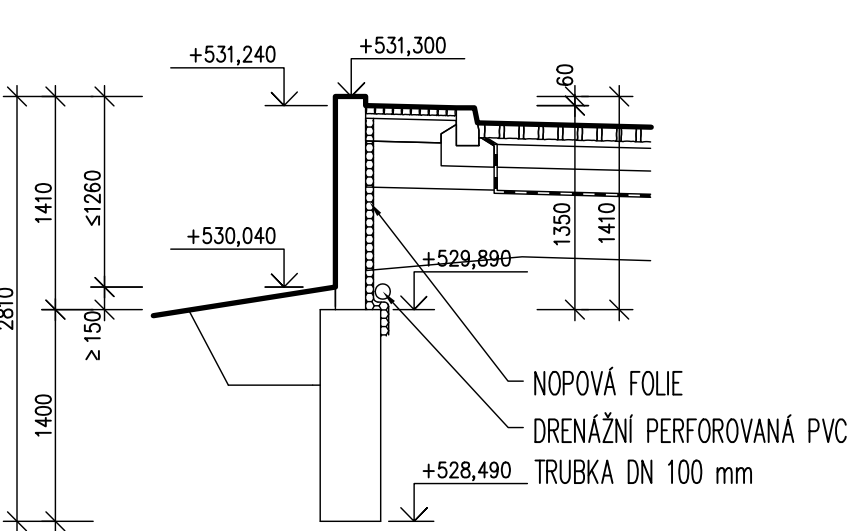
ŘEZ A-A
IO 02-03



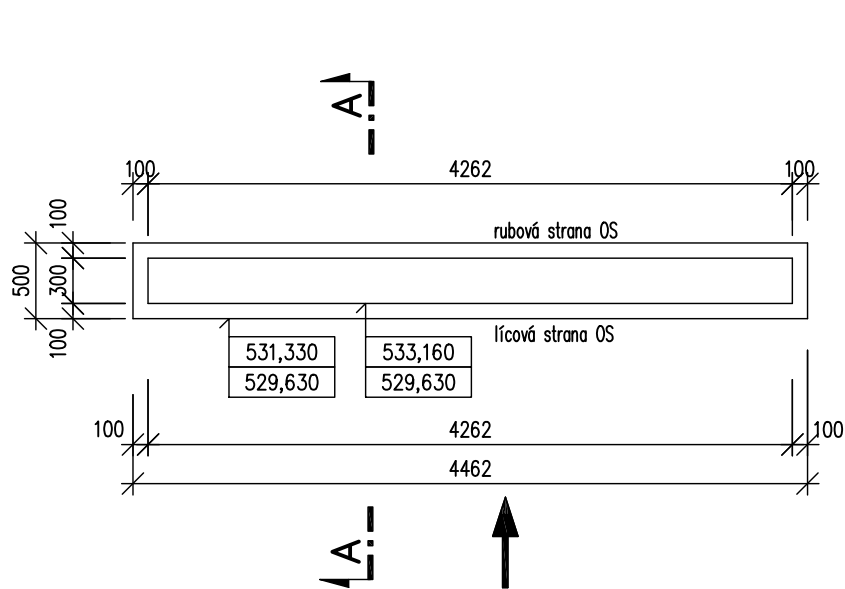
ROZVINITÝ POHLED
IO 02-04



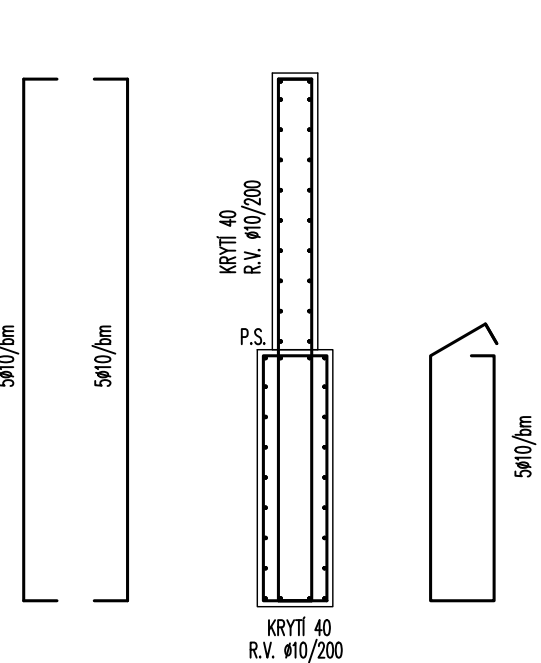
ŘEZ D-D
IO 02-04



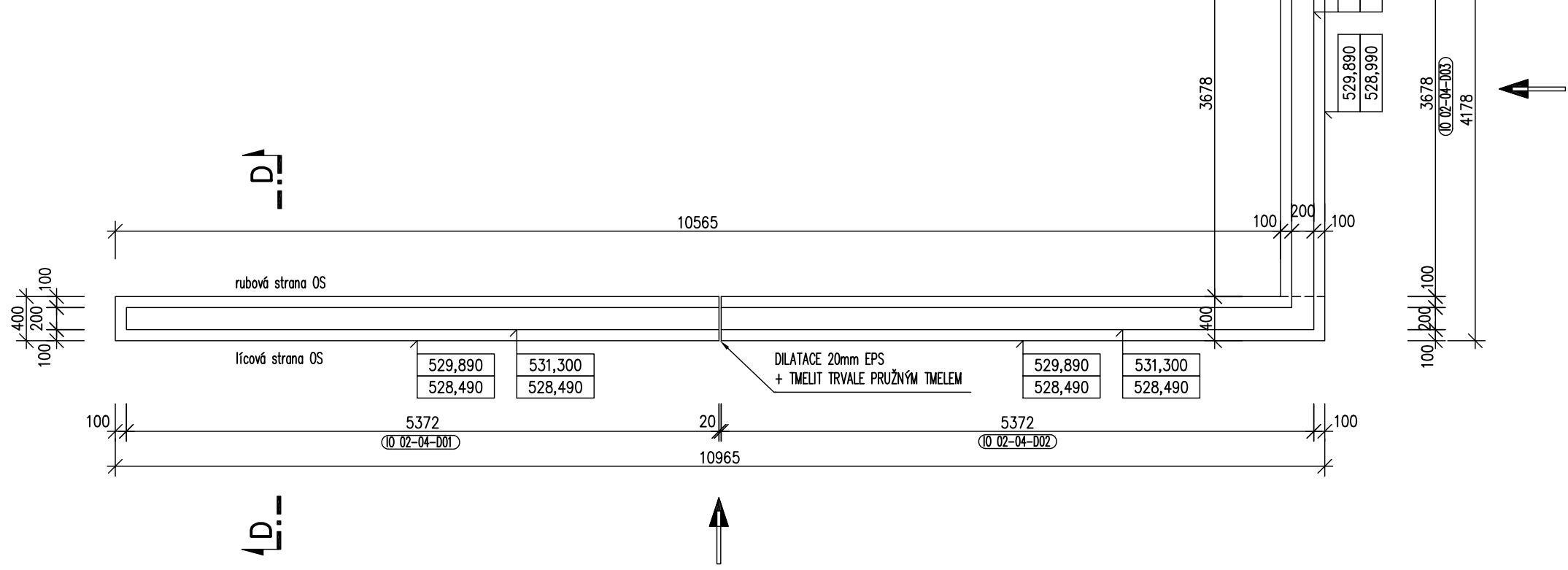
PŮDORYS
IO 02-03



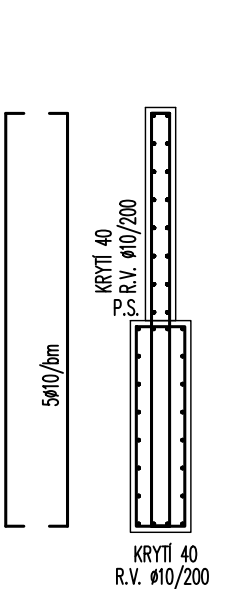
SCHEMA VYZTUŽENÍ
IO 02-03



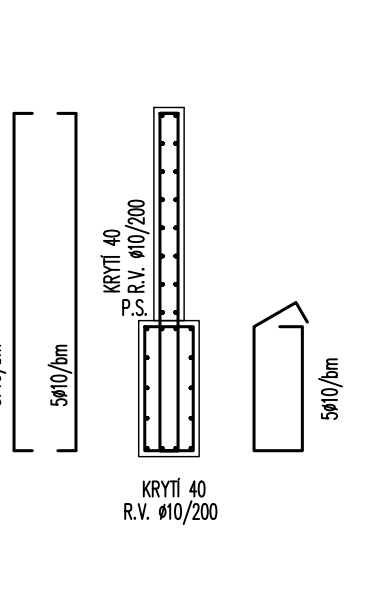
PŮDORYS
IO 02-04



SCHEMA VYZTUŽENÍ
IO 02-04 D01,D02



SCHEMA VYZTUŽENÍ
IO 02-04 D03







MATERIÁLY / KRYTÍ BETONEM

BETON	OCEL
C30/37	B500B
TŘÍDA VLIUV PROSTŘEDÍ EN 206/ ČSN EN 1992-1-1	KRYTÍ VÝZTUŽE DLE ČSN EN 1992-1-1
XC4, XF4 - C30/37	NADZEMNÍ ŽELEZOBETONOVÉ KONSTRUKCE 40 mm
XC2 - C30/37	ZÁKLADOVÉ ŽELEZOBETONOVÉ KONSTRUKCE 40 mm

POLOMĚRY ZAKŘIVENÍ

POLOMĚRY OHYBŮ VÝZTUŽNÝCH PRUTŮ DLE EN 1992-1-1
NEJMENŠÍ VNITŘNÍ PRŮMĚRY ZAKŘIVENÍ VÝZTUŽE Z HLEDISKA JEJÍHO PORUŠENÍ
a) PRO PRUTY A DRÁTY

PRŮMĚR PRUTU	NEJMENŠÍ VNITŘNÍ PRŮMĚR ZAKŘIVENÍ PRO OHYBY, HÁKY A SMYČKY
$\phi \leq 16$ mm	4 ϕ
$\phi > 16$ mm	7 ϕ

b) PRO OHÝBANOU SVAŘOVANOU VÝZTUŽ A SÍŤ OHÝBANÉ PO SVAŘOVÁNÍ	
SVARY MIMO OBLAST ZAKŘIVĚNÍ	SVARY VNITŘ OBLASTI ZAKŘIVĚNÍ
 <div>NEBO</div> 	 <div>NEBO</div> 
5 ϕ	$d \geq 3\phi$; 5 ϕ $d < 3\phi$ NEBO SVARY V OBLASTI ZAKŘIVĚNÍ: 20 ϕ
POZNÁMKA: POKUD SE SVARY NACHÁZEJÍ V OBLASTI ZAKŘIVĚNÍ, MŮŽE BÝT PRŮMĚR TRNU ZMENŠEN NA 5 ϕ , JEŠTELŽ SE SVAŘOVÁNÍ PROVÁDÍ PODLE EN ISO 17660, PŘÍLOHA B.	

Všechny rozměry musí být překontrolovány na stavbě.
Platné jsou pouze výkresy s nejnovějším datem, ostatní výkresy postrádají platnost.

TABULKA BETONU A VÝZTUŽE											
Značení ve výkresech	Základová žb konstrukce				Nadzemní žb konstrukce				Beton C30/37		Ocel B500B ϕ 10 mm
	řada	výška	šířka	objem	řada	výška	šířka	objem	řada	výška	šířka
IO 02-03	0,5	1,7	4,402	27,08	0,3	1,83	4,282	16,11	1,2	3,75	2,34
IO 02-04-001	0,4	1,4	3,472	23,38	0,2	1,41	3,372	23,38	1,2	3,05	1,61
IO 02-04-002	0,4	1,4	3,472	23,38	0,2	1,41	3,372	23,38	1,2	3,05	1,61
IO 02-04-003	0,4	0,9	3,178	16,65	0,2	1,41	3,178	16,65	1,2	3,05	1,61
celkem										6,13 m ³	299,34 kg

projekt
výškopisný systém BpV
polohopisný systém S-JT/STK

Revitalizace veřejných ploch města Luby
DPS – Dokumentace k provedení stavby

Investor / hlavní architekt

Město Luby
A69 – architekti s.r.o.

výkres / dokument

Opěrné zdi a schodiště IO 02 - lok. B,

Opěrná stěna IO 02-03, IO 02-04

číslo výkresu / dokumentu

LUB_DPS_D.2.2.3

atributy dokumentu

měřítko 1:50

datum 08/2018

data LUB_DPS_D.2.2.3.pdf

paré 6.